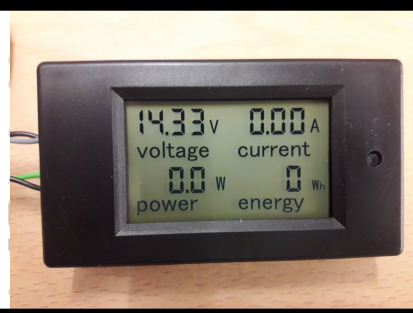
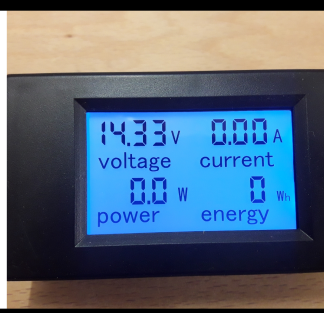
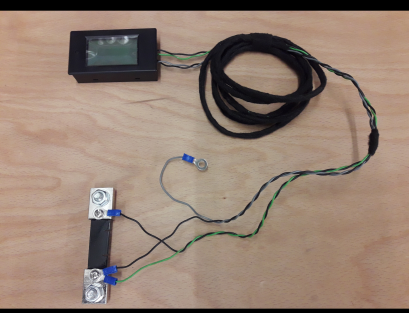
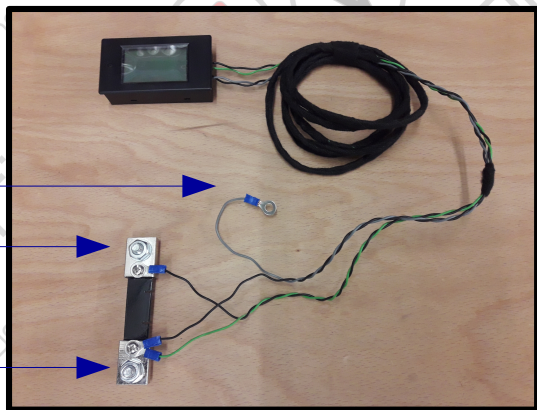


## Batteriecomputer mit 100A Shunt Universal



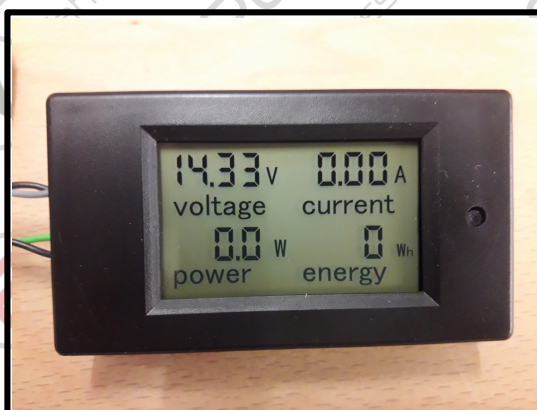
[www.av-engineering.de](http://www.av-engineering.de)



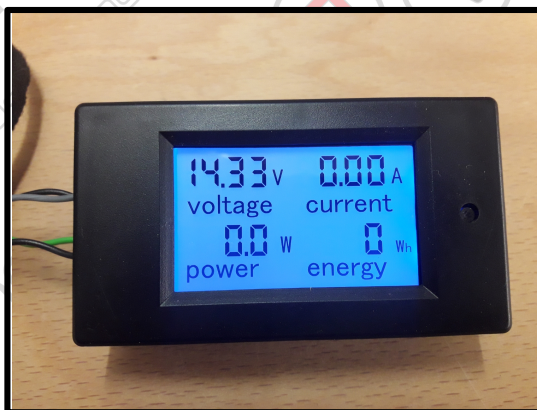
- Der Shunt wird zwischen die Karosserie und die Masseleitung der Batterie wie folgt montiert:

1. Zum Minuspol der Batterie
2. Zur Karosserie
3. Plus von der Batterie / Sicherungskasten

**WICHTIG: Zwischen dem Shunt und der Batterie dürfen keine Verbraucher angeschlossen werden!**

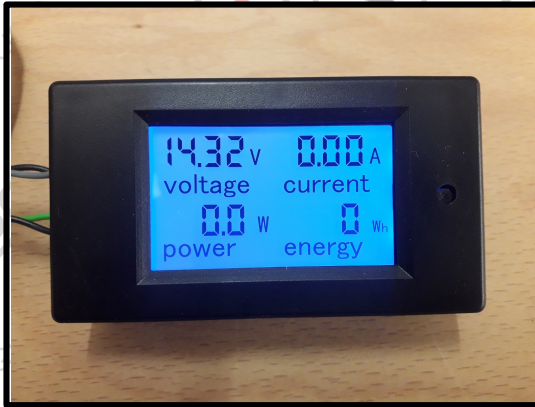


- Durch kurzes drücken des Tasters geht die Hintergrundbeleuchtung an

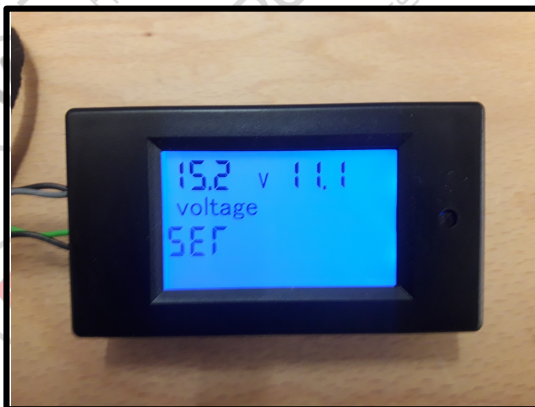


- Voltage: Voltanzeige der Batterie
- Current: Momentaner Verbrauch in Ampere
- Power: Momentaner Verbrauch in Watt
- Energy: Verbrauch seit dem letzten Reset in Watt pro Stunde





- Durch langes drücken des Tasters erscheint zunächst „CLR“ im Display.
- Taster loslassen und die „Energy“ Verbrauchsanzeige wird zurückgesetzt



- Durch langes drücken des Tasters erscheint zunächst „SER“ im Display.
- Jetzt kann links die Überspannungsschwelle und rechts die Unterspannungsschwelle eingestellt werden.
- Sollte die Schwelle überschritten werden fängt das Display an Blau zu blinken



- Durch langes drücken des Tasters erscheint zunächst „CURR“ im Display.
- Hier kann zwischen 100A Shunt und 50A Shunt gewählt werden.
- Das Gerät wird bereits richtig eingestellt ausgeliefert (100A)

